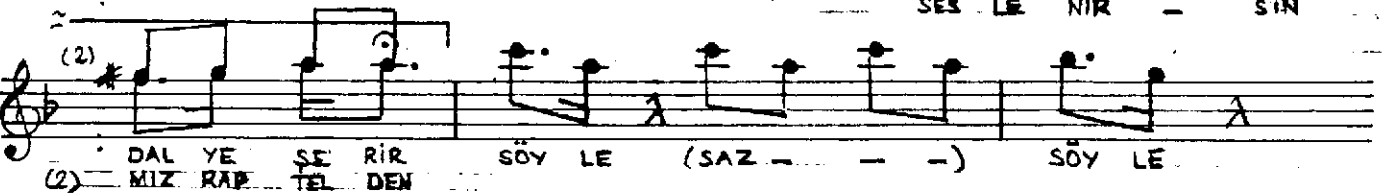
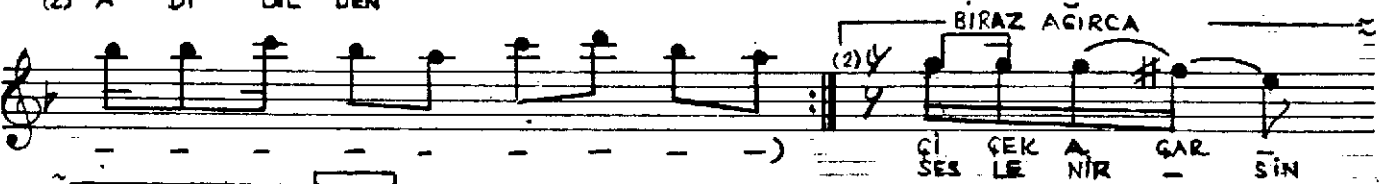
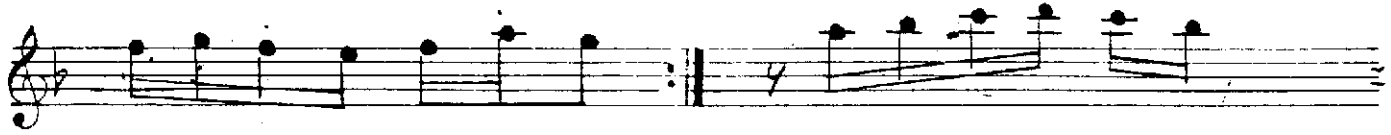


BİLMECE

BESTE: Y. MÜH. ERDOĞAN BERKER

GÜFTE: İLKAN SAN

DÜYEK
(♩) = (200) ♩



(SAZ - - -) SÖY LE (SAZ - - -) SÖY LE BU NUN

A DI NE DİR (SAZ - - - - -)

YOL LA RI NI GÖZ LÜ YOR SUN HAS RET CE KİP ÖZ LÜ YOR SUN
HEM KO LAY HEM ZOR BİL ME CE DÜ ŞÜ NÜR SUN GÜN DÜZ GE CE

DOST DÜŞ MAN DAN GİZ Lİ YOR SUN SÖY LE (SAZ - - -)
ÇOK ŞEY SÖY LER O TEK HE CE

SÖY LE (SAZ - - -) SÖY LE BU NUN A DI NE DİR

SÖY LE (SAZ - - -) SÖY LE (SAZ - - -)

SÖY LE BU NUN A DI NE DİR

BİLMECE

O GELİNCE BAHAR GELİR
GÜNEŞ DOĞAR BUZLAR ERİR
ÇİÇEK AÇAR DAL YEŞERİR

SÖYLE BUNUN ADI NEDİR?

KISKANIRSIN ONU ELDEN
DÜŞMEZ OLUR ADI DİLDEN
SESLENİRSİN MIZRAP TELDEN

SÖYLE BUNUN ADI NEDİR?

YOLLARINI GÖZLÜYORSUN
HASRET CEKİP ÖZLÜYORSUN
DOST DÜŞMANDAN GİZLİYORSUN

SÖYLE BUNUN ADI NEDİR?

HEM KOLAY HEM ZOR BİLMECE
DÜŞÜNÜRSÜN GÜNDÜZ GECE
ÇOK ŞEY SÖYLER O TEK HECE

SÖYLE BUNUN ADI NEDİR?